

¿QUÉ ES Y QUÉ CONTIENE ACTIMEL?

Actimel es una **leche fermentada que ayuda al sistema inmunitario**, con 20mil millones de probióticos naturales exclusivos ***L. casei* CNCM I-1518**, fortificado con vitaminas y minerales. Actimel cuenta con más de 30 años de investigación sobre el sistema inmunitario y 145 publicaciones científicas.



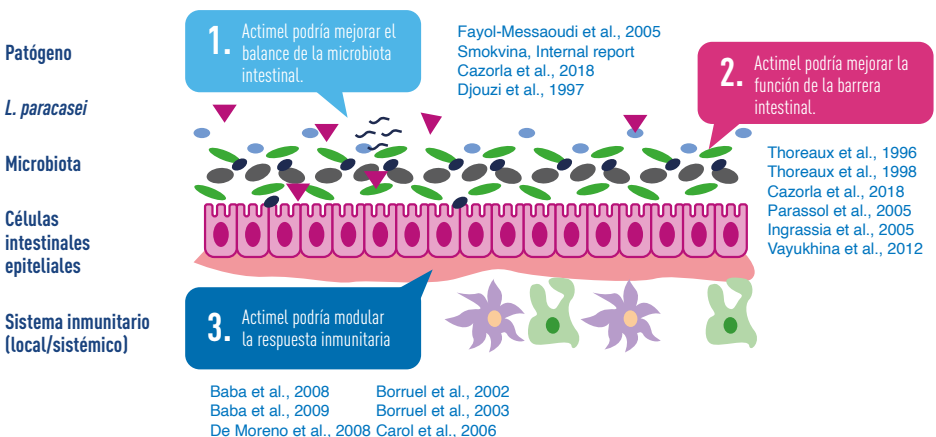
*VRN: valor de referencia nutricional

**0% Materia grasa y 0% azúcares añadidos

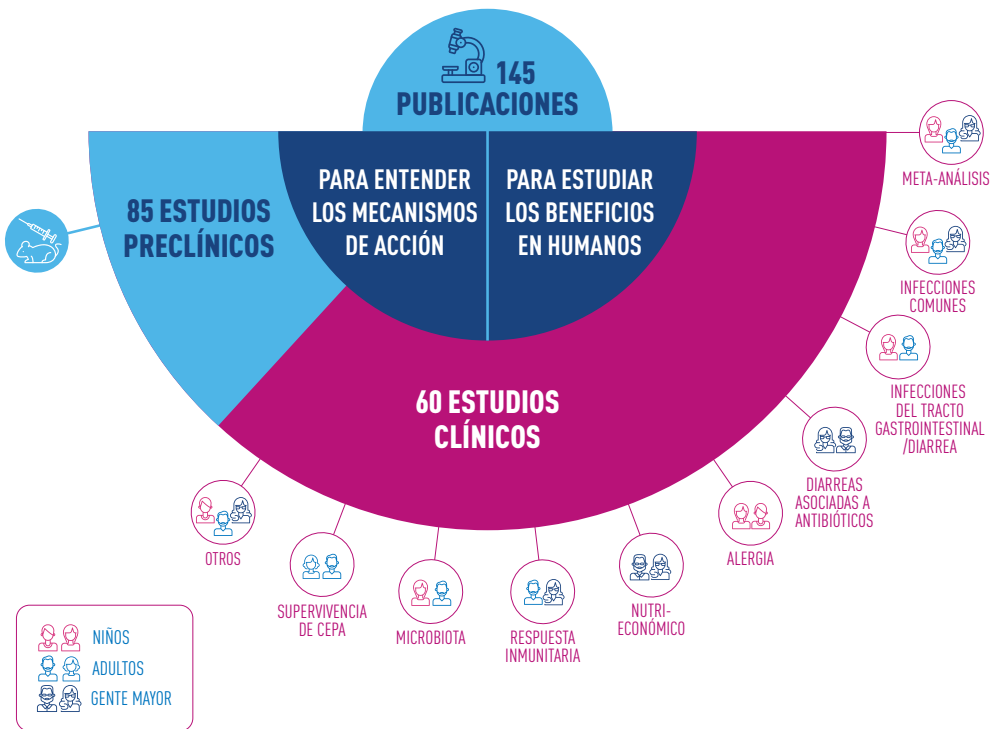
MECANISMO DE ACCIÓN Y EFECTOS DE *L. CASEI*/CNCM I-1518

El ***L. casei* CNCM I-1518** exclusivo de Actimel ha demostrado sobrevivir al tracto gastrointestinal^{1,2,3}, ser metabólicamente activo³ y replicarse en el colon^{4,5,6} sin capacidad de colonización^{1,3,4,5,6}

(1) Oozeer, 2006 (2) Guillemand, 2021 (3) FitzGerald, 2022 (4) Rochet, 2006 (5) Rochet, 2008 (6) Guillemand, 2010 (7) Oozeer, 2008



EVIDENCIA SOBRE EL EFECTO DE *L.CASEI* CNCM I-1518



Actimel contiene vitaminas D y B9, hierro y zinc que contribuyen al funcionamiento normal del sistema inmunitario.



Para saber más:

